

MAPA DE LOCALIZAÇÃO



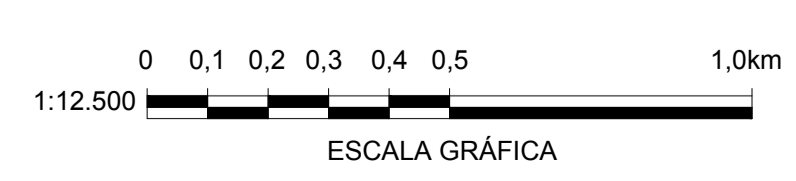
ÁREA DE ESTUDO

LEGENDA

- HIDROGRAFIA
- MASSAS D' ÁGUA
- ÁREAS VERDES
- LIMITE MUNICIPAL
- RODOVIAS
- ESTRADAS MUNICIPAIS, AVENIDAS E RUAS
- LIMITE DA ZONA URBANA
- CAPTAÇÃO EXISTENTE
- RESERVATÓRIO EXISTENTE
- ESTAÇÃO ELEVATÓRIA (EAT / EEAB / BOOSTER) EXISTENTE
- ADUTORA DE ÁGUA (AAB / AAT) EXISTENTE
- ETA - ESTAÇÃO DE TRATAMENTO DE ÁGUA EXISTENTE
- CAPTAÇÃO PROPOSTA
- ADUTORA DE ÁGUA (AAB / AAT) PROPOSTA
- ÁREA DE ATENDIMENTO

Local	Sistemas	Unidades	Tipo de Intervenção / Prazo de Implantação	Principais Obras Planejadas
Itaip	Captação	① Captação Rib. Carrapatos	Curto Prazo - até 2016	OSL: Ampliação da captação de água para 75 ls.
		② Carrapatos 1	Curto Prazo - até 2016	OSL: Substituição para novas adutoras com diâmetro de 300 mm.
		③ Carrapatos 2		
Elevação	Elevação	③ ATR-ETA / ESC	Curto Prazo - até 2016	OSL: Ampliação da elevação para 75 ls.
		④ EAT 01		
Distribuição	Rede de Distribuição		Longo Prazo - até 2034	OSL: Implantação de um Programa de Redução de Perdas, que implique a setorização da rede, substituição de hidrômetros, pesquisa de vazamentos, implantação de VRPs e melhoria na gestão comercial.
				OSL: Implantação de aproximadamente 13,76 km de redes de distribuição (linhas principais e secundárias) e 1.480 novas ligações, de acordo com o crescimento vegetativo das populações.

SEDE - ITAÍ



FONTE:
Mapa do Município de Itaip - Prefeitura Municipal de Itaip
Elaboração: Consórcio Engecorps Maubertec, 2014



GOVERNO DO ESTADO DE SÃO PAULO
SECRETARIA DE SANEAMENTO E RECURSOS HÍDRICOS

TEMA
PLANOS INTEGRADOS MUNICIPAIS DE SANEAMENTO BÁSICO UGRHI-14

TÍTULO
MUNICÍPIO DE ITAÍ
Sistema de Abastecimento de Água
Unidades Existentes e Intervenções Propostas

ESCALA 1:12.500 DATA Junho / 2014 ILUSTRAÇÃO 6.1

